

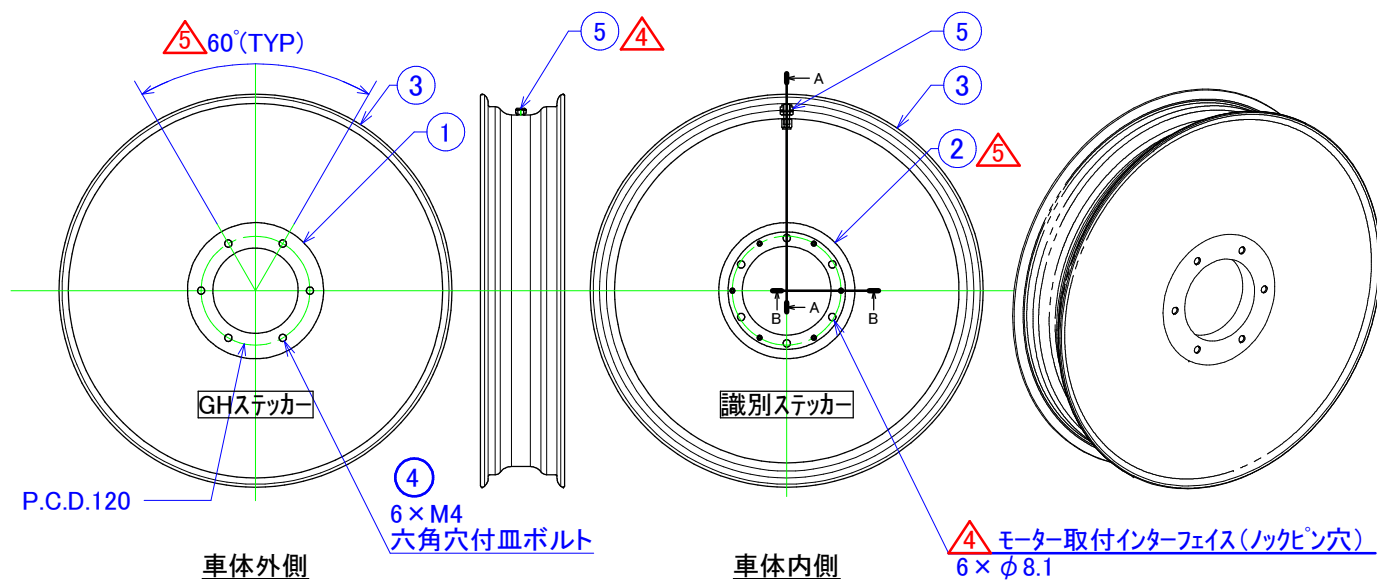
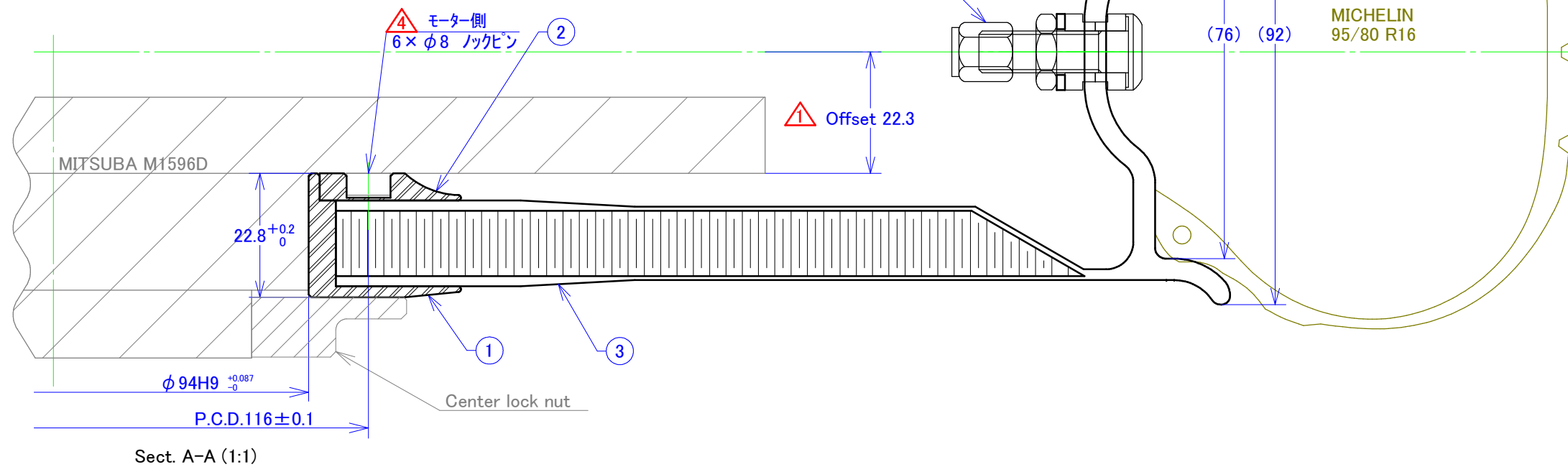
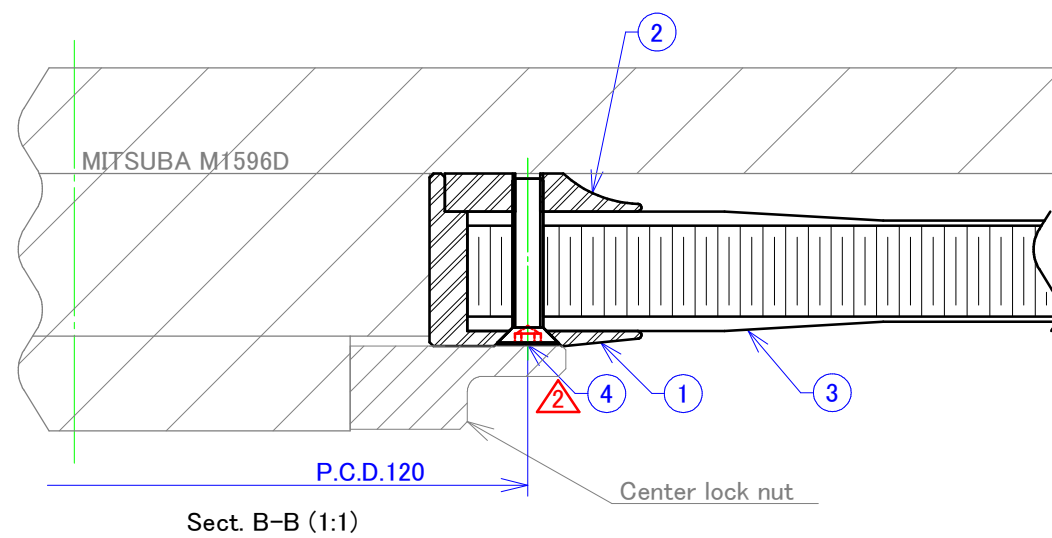
A

B

C

D

No.	REVISION	RECORD	APPROVED	DRAWN	DATE	REV.
①	offsetの修正	22.5 → 22.3	田村	柳沢	2013/3/18	A
②	M4六角穴付皿ボルト6本追加		宮田	柳沢	2013/7/1	B
③	図番の変更	CFW-S16-94C→WCFS16C-PL0-100-01	宮田	柳沢	2013/11/18	C
④	補足説明追加					
⑤	ディスクの配向方向の変更(30°回転方向にずらす) (ずらしたことで皿ボルトの取付位置も変更)		宮田	柳沢	2013/12/23	D
⑥	フランジ材料変更	A5052-H34→A2017-T3	宮田	田村	2015/1/6	E
⑦	製品名の変更(末尾に -2を追加)		田村	柳沢	2015/3/24	F



■ 仕様:ソーラーカーレース専用

- ・ 設計輪荷重: 100kgf
- ・ 使用空気圧: 6.0kg/cm<sup>2</sup>
- ・ ミツバ・NGM DDモーターと互換性有り
- ・ MICHELIN radial 95/80 R16タイヤに対応

No.	Name	Material	Qty.	Note
5	バルブ	アルミ	1	KYO-EI S41A2K アウトサイドアルミバルブ L30 ブラック
4	M4六角穴付皿ボルト	SUS304	6	M4×22.0 強度区分: A2-50
3	Wheel	Composite	1	CFRP Honeycomb Sandwich Structure
2	ディスク	A2017-T3	1	WCFS16C-PL1-001-01:A
1	フランジ	⑥ A2017-T3	1	WCFS16C-PL1-002-01:B

PROJECTION	TOLERANCE METHOD	SCALE	TITLE	MASS
☉	JIS B 0405 -c	1:1	⑦ CFW-S16-94C-2	1795±80g
APPROVED	CHECKED	CHECKED	DRAWN	DRAWING NO.
田村	柳沢	柳沢	柳沢	③ WCFS16C-PL0-100-01
REFERENCE				

GH Craft LTD.

1/1

A

B

C

D

A3